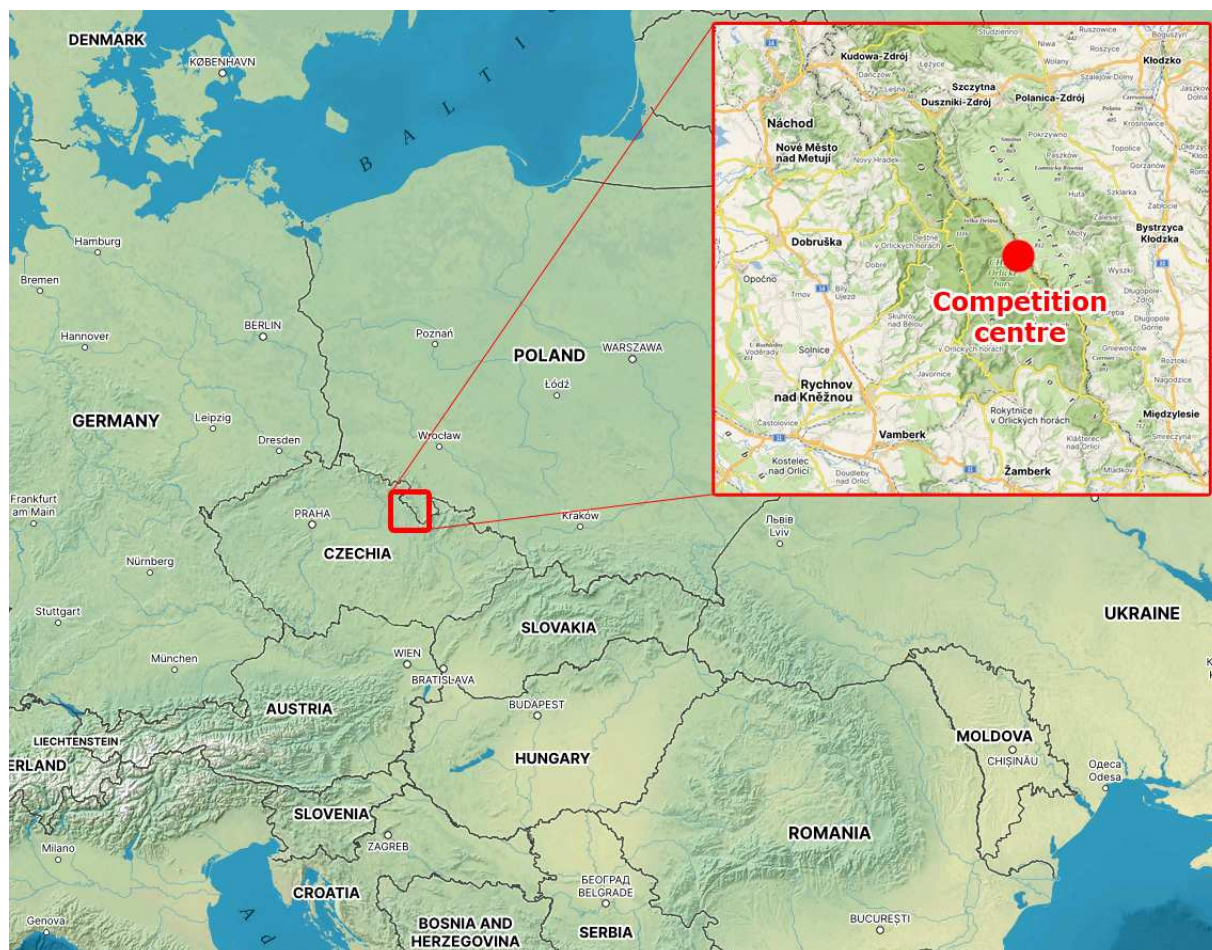


# 21. Mistrovství Evropy v rogainingu 2026 30. Mistrovství České republiky v rogainingu 2026 veřejný závod v rogainingu na 12 a 6 hodin

## Rozpis

### Místo

Česká republika – Orlické hory, Polsko – Góry Bystrzyckie



### Centrum

Orlické Záhoří, kemp Černá Voda (50.2497139N, 16.4953400E)

## **Datum**

27. – 28. 6. 2026

## **Pořadatelé**

Pořádající klub: Orienteering Adventure, z.s.

Pořádající orgán: Česká asociace rogainingu

## **Webová stránka**

[erc2026.o-adventure.cz](http://erc2026.o-adventure.cz)

## **Typ závodu**

rogaining na 24 hodin (ME + MČR)

rogaining na 6 a 12 hodin (veřejný závod)

## **Pravidla**

International Rogaining Federation Rules of Rogaining, platná od 1. 1. 2024 (ME + MČR) – <https://rogaining.org/rules>

Pravidla ČAR, platná od roku 2012 (veřejný závod) –

[https://rogaining.cz/upload/CAR\\_pravidla\\_2012.pdf](https://rogaining.cz/upload/CAR_pravidla_2012.pdf)

## **Doprava**

Nejlépe autem. Parkoviště je v blízkosti centra závodu.

Veřejnou dopravu lze najít například zde: <https://idos.cz/vlakyautobusy/spojeni/> – vyžaduje to buď dobré plánování nebo dostatek štěstí, že zrovna něco pojede.

## **Ubytování**

V centru závodů, ve vlastních stanech. V Orlickém Záhoří je mnoho dalších ubytovacích kapacit, které ale pořadatel nezajišťuje.

## **Terén**

Závodní prostor má okolo 350 km<sup>2</sup>. Prostorem prochází jeden horský masiv, v centrální části je rašeliniště, kde pramení řeka Orlice, která dále teče po česko-polské hranici. V prostoru je spousta zbytků opevnění z druhé světové války. V části jsou pískovcové skály a kameny. Celkově je terén dobře průběžný, místy jsou hustníky. V celém prostoru je množství cest, ale relativně málo obydlí. Nejvyšší bod je 1116 m n. m., nejnižší 450 m n. m.

Terén byl použit pro MČR v rogainingu 2016. Odkaz na mapu z tohoto závodu:

<https://o-adventure.cz/2026erc/rogaining2016.pdf>

## **Možná nebezpečí**

Není potřeba se obávat nebezpečných zvířat, protože v prostoru závodu nejsou.

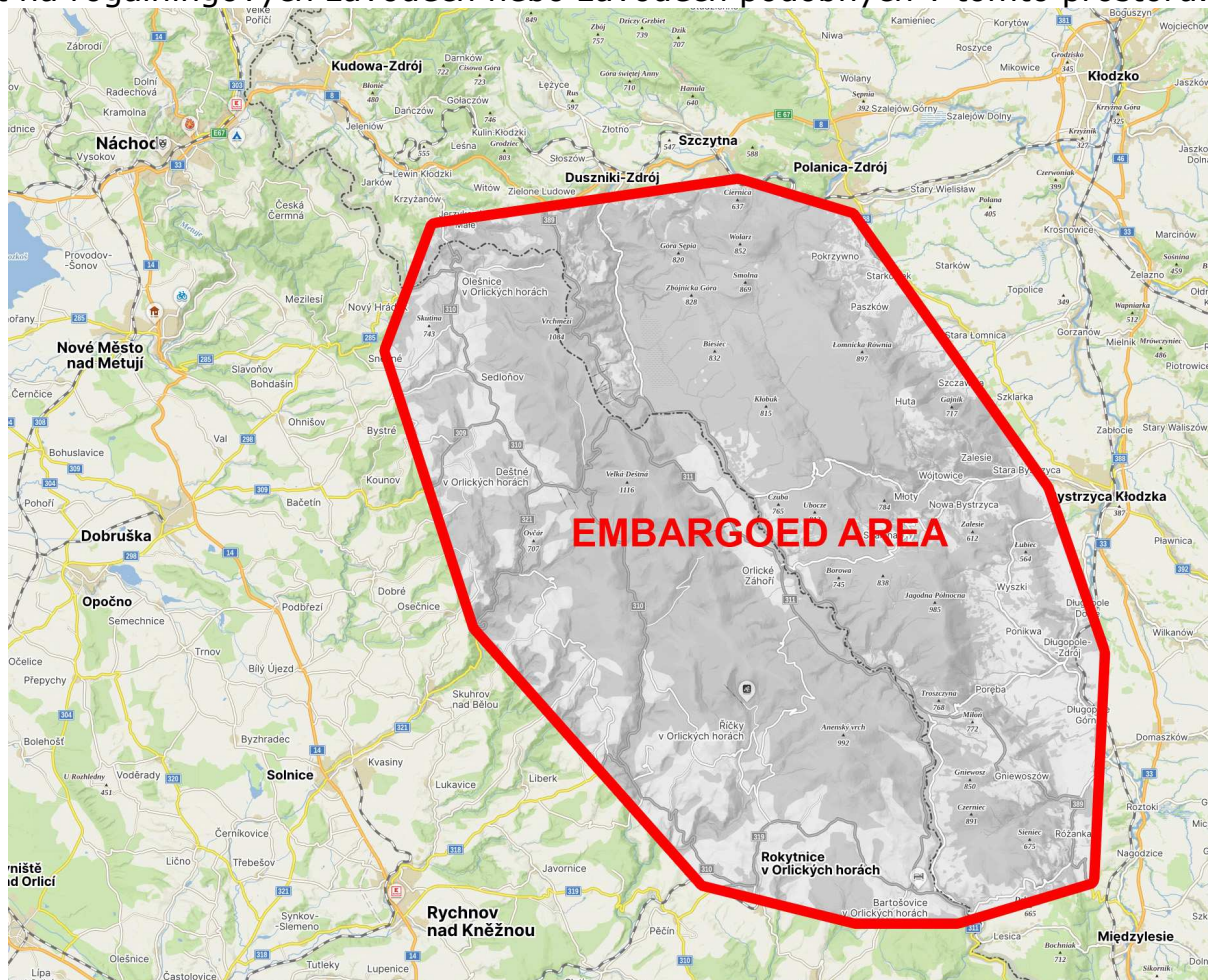
Nejhorší, co lze potkat je zmije, ale ani její kousnutí není pro člověka nebezpečné, nicméně vyžaduje lékařské ošetření.

Pozor na divoká prasata a zejména na agresivní bachyně s mladými.

Naprosto ojediněle lze narazit na vlka. Nevěřte pohádce o Červené Karkulce – je to velmi plaché zvíře a na člověka neútočí. Mnohem nebezpečnější jsou psi, kteří chrání soukromé pozemky, takže na tyto pozemky nevstupujte.

## **Embargované prostory**

Oblast znázorněná na mapě dole je zakázána pro trénink s mapou. Zakázána je i účast na rogainingových závodech nebo závodech podobných v tomto prostoru.



## **Účast**

Tým může mít 2 nebo 3 členy. Pokud je v týmu člen mladší čtrnácti let, musí být v týmu také alespoň jeden dospělý (18+). Každý reprezentuje zemi, ve které trvale žije, nebo jejíž má občanství.

Nárok bojovat o medaile z MČR mají týmy, jejichž všichni členové jsou z ČR.

## **Kategorie**

Mistrovství Evropy: MO, WO, XO, MY, WY, XY, MV, WV, XV, MSV, WSV, XSV, MUV, WUV, XUV

Veřejné závody: MO6, WO6, XO6, MO12, WO12, XO12

M – všichni členové týmu jsou muži

W – všechny členky týmu jsou ženy

X – v týmu je alespoň jeden muž a alespoň jedna žena

O – kategorie open, bez omezení věku

Y – kategorie juniorů, žádný člen týmu nesmí být narozen před 1. 1. 2003

V – kategorie veteránů, každý člen týmu musí být narozen do 31. 12. 1981

SV – kategorie superveteránů, každý člen týmu musí být narozen do 31. 12. 1971

UV – kategorie ultraveteránů, každý člen týmu musí být narozen do 31. 12. 1961

Týmy budou hodnoceny ve všech kategoriích, kam by mohly podle věku náležet. Všichni účastníci pod 18 let musí předložit na prezentaci písemný souhlas rodičů nebo zákonných zástupců, že se mohou zúčastnit závodu.

### **Program**

Pátek, 26. 6.

12:00 Otevření centra závodu  
12:00 – 22:00 Prezentace

Sobota, 27. 6.

7:00 – 10:00 Prezentace  
8:30 Výdej map pro závod na 12 hodin  
9:30 Hromadný start závodu na 12 hodin  
10:00 Výdej map pro závod ME a MČR  
12:00 Hromadný start závodu ME a MČR  
12:30 Výdej map pro závod na 6 hodin  
13:00 Hromadný start závodu na 6 hodin  
18:00 Otevření hash house  
19:00 Konec závodu na 6 hodin  
19:30 Uzávěrka cíle pro závod na 6 hodin  
19:45 Konec možnosti podat protest proti závodu na 6 hodin  
20:30 Předávání cen závodu na 6 hodin  
21:30 Konec závodu na 12 hodin  
22:00 Uzávěrka cíle pro závod na 12 hodin  
22:15 Konec možnosti podat protest proti závodu na 12 hodin  
23:00 Předávání cen závodu na 12 hodin

Neděle, 28. 6.

11:00 Uzavření hash house, výdej obědů po závodě ME a MČR  
12:00 Konec závodu ME a MČR  
12:30 Uzávěrka cíle pro závod ME a MČR  
12:45 Konec možnosti podat protest proti závodu ME a MČR  
14:00 Předávání cen závodu ME a MČR  
18:00 Uzavření centra závodu

### **Slunce a Měsíc**

Sobota, 27. 6.

21:09 Západ Slunce  
21:53 Konec občanského soumraku  
19:40 Východ Měsíce

Neděle, 28. 6.

4:01 Začátek občanského svítání  
2:45 Západ Měsíce  
4:46 Východ Slunce

Měsíce bude svítit okolo 95% maxima – úplněk totiž bude 30. 6. v 1:58.

## **Počasí**

Průměrná nejvyšší denní teplota v červnu je 20–25 °C a v noci nejnižší 10–15 °C. Pravděpodobnost deště je okolo 30 %. Mohou přijít i bouřky. Při extrémním počasí mohou teploty spadnout až na 5–10 °C i ve dne.

## **Mapa**

Závodní mapa je rogainingová speciálka v měřítku 1:50000 a s intervalem vrstevnic po 10 m. Mapa bude vytištěna na voděodolném materiálu. Závodníci obdrží také jednu mapu pro plánování závodu vytištěnou na papíře. Rozměry mapy jsou DIN A2 (420 mm x 594 mm).

## **Kontroly**

Kontroly mohou být navštíveny v libovolném pořadí. Na kontrolách nejsou reflexy. První číslice čísla kontroly značí bodovou hodnotu kontroly.

Na mapě mohou být vyznačeny zakázané prostory, a to včetně přírodních rezervací. Je přísně zakázáno do těchto prostorů vstupovat. Porušení povede k diskvalifikaci.

## **Povinné vybavení**

Každý tým musí mít u sebe při závodě píšťalku, viditelně umístěné startovní číslo (závod ME a MČR) a SI čip zaplombovaný okolo zápěstí každého člena týmu. Pro ME a MČR musí mít jeden z členů týmu u sebe po celou dobu závodu GPS záznamové zařízení, které poskytne pořadatel.

## **Doporučené vybavení**

Buzola, hodinky, malá lékárnička, alufolie a mobil, který musí být vypnutý a zapečetěn pořadatelem. Mobil smí být použit pouze pro nouzové volání.

## **Zakázané vybavení**

Jediné povolené navigační pomůcky jsou mapa poskytnutá pořadatelem, buzola a hodinky používané pouze pro měření času (bez GPS či měření nadmořské výšky). Používání jakýchkoliv dalších navigačních pomůcek, včetně GPS, je zakázáno.

Takové pomůcky mohou být při závodě nesený pouze zapečetěné pořadatelem a závodník z nich nesmí získávat žádné informace při závodě.

Použití jiné než závodní mapy je zakázáno.

Závodníci musí dodržovat fair play.

## **Ražení**

Bude použito ražení pomocí SPORTident v kontaktním režimu. Závodníci mohou použít vlastní SI čipy, ale je na zodpovědnosti závodníka, aby použil čip s dostatečnou kapacitou. Pořadatel bude půjčovat čipy za 4 € (100 Kč). V případě ztráty čipu bude účtováno 80 € (2000 Kč).

Všichni členové týmu musí orazit kontrolu v rozmezí 60 sekund, aby jim byla započítána.

## **GPS**

Každý tým obdrží od pořadatele GPS modul, který musí mít po celou dobu závodu u sebe (pouze ME a MČR).

## **Výsledky**

Po doběhu obdrží každý závodník výpis z jeho ražení kontrol a bodový zisk. Tento výpis slouží i jako předběžný výsledek. Předběžné výsledky týmů budou zveřejňovány v centru závodu. Oficiální výsledky budou na stránce závodu.

## **Protesty**

Protesty mohou být podány do 45 minut od konce časového limitu závodu a to v anglickém jazyce pro ME nebo českém jazyce pro MČR do rukou pořadatele.

## **Hash house**

Hash house bude otevřen od sobotních 18:00 do nedělních 11:00. K dispozici bude jídlo a pití, včetně vegetariánské varianty. Oběd po závodě bude v hash house v neděli od 11:00 do 13:00.

## **Přihlášky**

Online přihlášky jsou otevřeny od 1.1.2026 na webuzávodu a budou ukončeny 14.6.2026.

Startovné (za závodníka) – ME a MČR:

do 31. 3. 2026 80 € (2 000 Kč)

do 31. 5. 2026 100 € (2 500 Kč)

do 14. 6. 2026 120 € (3 000 Kč)

Startovné obsahuje účast v soutěži, závodní mapu, mapu pro plánování postupů, jídlo a pití v hash house při závodě, oběd po závodě, parkování u centra závodů, kempovné od pátku do neděle, ceny pro nejlepší týmy a zapůjčení GPS.

Startovné (za závodníka) – veřejný závod na 12 hodin:

do 31. 3. 2026 60 € (1 500 Kč)

do 31. 5. 2026 75 € (1 875 Kč)

do 14. 6. 2026 90 € (2 250 Kč)

Startovné obsahuje účast v soutěži, závodní mapu, mapu pro plánování postupů, jídlo a pití v hash house při závodě, večeři v hash house po závodě, parkování u centra závodů, kempovné od pátku do neděle a ceny pro nejlepší týmy.

Startovné (za závodníka) – veřejný závod na 6 hodin:

do 31. 3. 2026 30 € (750 Kč)

do 31. 5. 2026 40 € (1 000 Kč)

do 14. 6. 2026 50 € (1 250 Kč)

Startovné obsahuje účast v soutěži, závodní mapu, mapu pro plánování postupů, večeři v hash house po závodě, parkování u centra závodů. Kempovné bude řešeno individuálně podle ceníku kempu.

Startovné pošlete na účet: 283838208/0300, variabilni symbol 999+číslo týmu podle přihlášky (ID). Do poznámky uveďte „ERC2026 - “+název týmu

## **Storno**

V případě storna přihlášky do 14. 6. 2026 bude navraceno 50 % startovného (mínus bankovní poplatky). Po tomto datu nebude vráceno žádné startovné.

## **Pořadatelé**

Ředitel závodu: Tomáš Leštínský

Stavitel: Jan Fátor

Mapař: Tomáš Leštínský

Měření času a zpracovatel výsledků: Tomáš Leštínský

Course vetter: Vladimír Hora

## **Partneři a sponzoři závodu**

